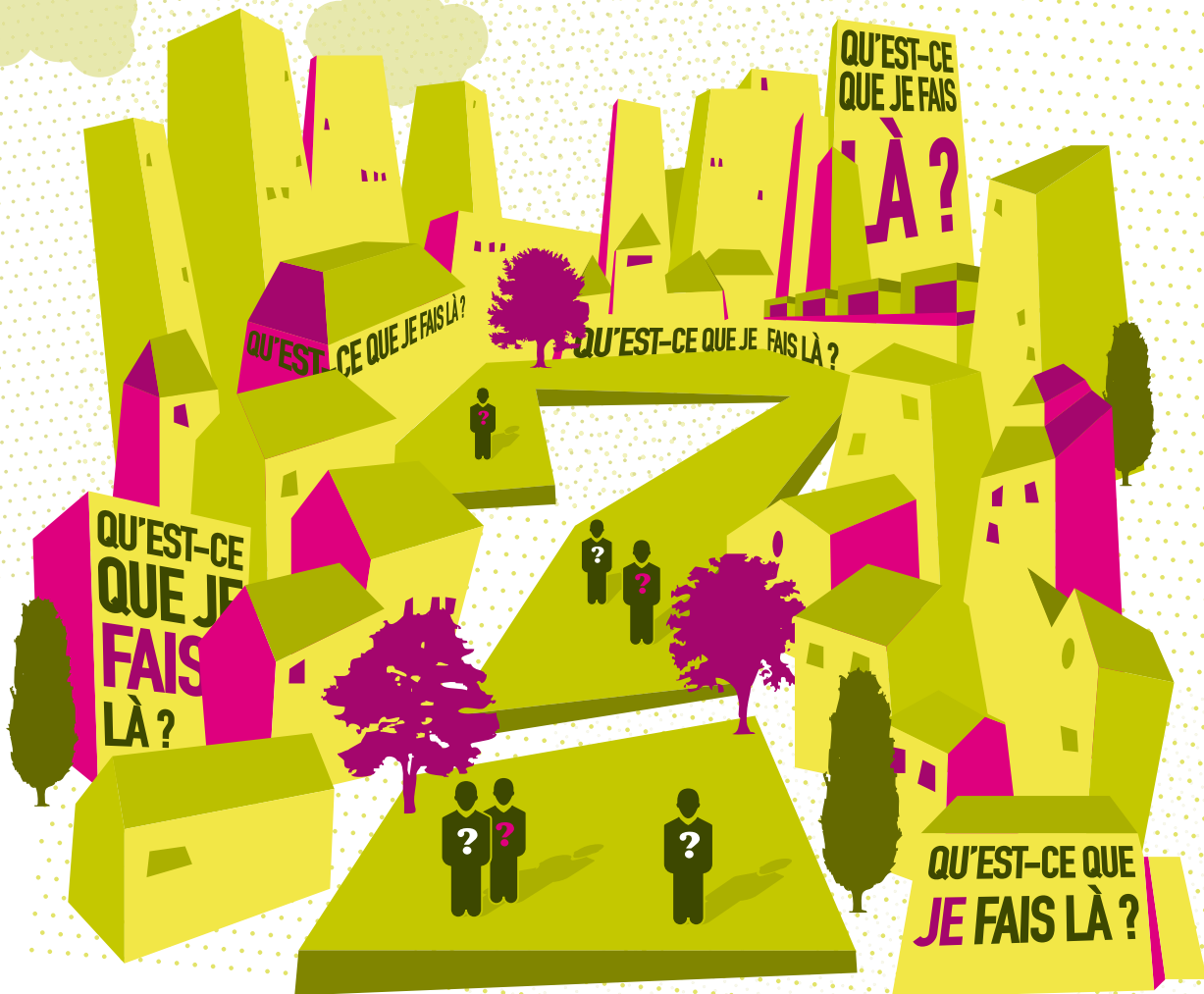




RENCONTRES NATIONALES 2014

LOGEMENT ACCOMPAGNÉ
ET PARCOURS DES RÉSIDENTS

Qu'est-ce que je fais là ?



MARDI **25** ET MERCREDI **26** NOVEMBRE 2014

Palais des congrès - Le Mans



Qu'est-ce que je fais là ?

Titre un peu décalé, qui a d'abord pour fonction d'interroger les résidents sur leur parcours, tant sur les raisons qui les conduisent à être logés en logement-foyer que sur les fonctions assurées par cet habitat à un moment de leur vie.

Question qui s'adresse aux salariés des gestionnaires, aussi bien sur le sens de ce qui est fait, que sur l'action concrète conduite dans un jeu particulier d'acteurs, qui réunit État, collectivités locales, environnement social et partenariat associatif et institutionnel.



EN UN COUP D'ŒIL

Le programme

Les deux journées de nos Rencontres nationales 2014 seront animées par Thierry Delahaye, consultant, Panama Conseil.

MARDI **25** NOVEMBRE 2014

9 h ACCUEIL

10 h **OUVERTURE** par Jean-Claude Boulard, maire du Mans, et Jacques Dupoyet, président de l'Unafo

10 h 30 **Parcours et attentes : regards croisés sur l'habitat**

PLÉNIÈRE avec Jean-Claude Driant, urbaniste, professeur à l'École d'Urbanisme de Paris

12 h **INTERVENTION** de Sylvia Pinel, ministre du Logement, de l'Égalité des territoires et de la Ruralité*

12 h 30 Apéritif offert par la Ville du Mans et déjeuner

14 h 30 **Des réponses logement innovantes et adaptées**

AU CHOIX, ateliers programmés, projections de films et vidéos, visite d'un établissement et mini-conférences.

MERCREDI **26** NOVEMBRE 2014

9 h ACCUEIL

9 h 15 **Des formes d'accompagnement proches des besoins**

9 h 15 : PLÉNIÈRE INTRODUCTIVE avec Saül Karsz

10 h : AU CHOIX, ateliers programmés, projections de films et vidéos, rencontre avec des professionnels et mini-conférences.

11 h 30 : PLÉNIÈRE CONCLUSIVE avec Saül Karsz

12 h 30 DÉJEUNER

14 h 30 **La prise en compte du logement accompagné dans les programmations locales de l'habitat**

PLÉNIÈRE

16 h **CONCLUSION**

Tout au long de ces deux journées, acheteurs et participants pourront rencontrer les professionnels exposants (mobilier, linge de lit, logiciels de gestion, réduction de taxes, matériels d'entretien...)

* Sous réserve



EN DÉTAIL

Mardi 25 novembre



9 h

ACCUEIL



10 h

OUVERTURE

par **Jean-Claude Boulard**, maire du Mans
et **Jacques Dupoyet**, président de l'Unafo



10 h 30

Parcours et attentes : regards croisés sur l'habitat

PLÉNIÈRE avec **Jean-Claude Driant**, urbaniste,
professeur à l'École d'Urbanisme de Paris

Comment situer le logement accompagné dans le parcours de vie des personnes ?

- > **Se loger** : comment les personnes se sont retrouvées là où elles sont et que pensent-elles de leur logement ? Quelles sont les attentes des personnes par rapport au fait d'avoir un "chez-soi" ? Quels logements accueillent aujourd'hui des personnes défavorisées ? Quelle est l'évolution des politiques publiques dans ce domaine ?
- > **Habiter** : quelles relations entretiennent les personnes logées avec les autres, dans quel espace, quel environnement ? Quels modes de vie ? Quels moments de vie ? Comment la production de logement en direction des personnes défavorisées s'articule-t-elle avec les politiques et les dispositifs territoriaux ?
- > **Trajectoires résidentielles** : quelles sont les attentes des personnes ? Que leur est-il possible d'espérer ? Les logements proposés sont-ils une étape dans un parcours d'accès au logement, un moment plus durable ?

Films introductifs donnant la parole aux résidents.



Jean-Claude Driant, urbaniste, professeur à l'École d'Urbanisme de Paris, consacre l'essentiel de ses recherches et enseignements à la socio-économie du logement et aux politiques nationales et locales de l'habitat. Il a publié de nombreux ouvrages et articles, dont *Politiques de l'habitat et crise du logement* (Problèmes politiques et sociaux, La Documentation française, janvier 2008).



12 h

INTERVENTION

Sylvia Pinel, ministre du Logement, de l'Égalité des territoires et de la Ruralité*



12 h 30

PAUSE DÉJEUNER

Apéritif offert par la Ville du Mans et déjeuner



14 h 30 > 17 h 30

Des réponses logement innovantes et adaptées

Le logement, pilier d'une démarche d'insertion. Comment et pourquoi le logement, la vie semi-collective, la gestion locative, la concertation, l'environnement de l'établissement sont-ils mis au service des parcours de vie des personnes ? Comment nos adhérents en viennent-ils à proposer des réponses innovantes au service de besoins nouveaux ?

14 h 30 > 15 h 30
AU CHOIX

> **Ateliers autour d'expériences** (au choix, durée 1 heure) :

- *Projet de logements modulables évolutifs en résidence sociale*
- *Demande de logement en ligne*
- *La colocation dans le parc social*
- *Le Pass Logement*

> **Projection de films et vidéos**

> **Visite d'un établissement** dans l'agglomération du Mans (inscriptions sur place)

> **Mini-conférences** ① ou ② (durée : 1 heure, voir présentation ci-dessous)

16 h > 17 h
AU CHOIX

> **Ateliers autour d'expériences** (au choix, durée 1 heure) :

- *Le partenariat entre gestionnaire de pension de famille et propriétaire*
- *L'habitat intergénérationnel*
- *L'intermédiation locative*
- *Le logement accompagné en milieu rural*

> **Projection de films et vidéos**

> **Visite d'un établissement** dans l'agglomération du Mans (inscriptions sur place)

> **Mini-conférences** ③ ou ④ (durée : 1 heure, voir présentation ci-dessous)

MINI-CONFÉRENCES

① Déterminer la qualité de "pouvoir adjudicateur" d'une association ou d'une fondation

Brigitte Clavagnier, avocate au barreau de Lyon, directrice de rédaction de la revue "Juris Associations"

Depuis quelques années, il est presque systématique que les associations ou fondations soient considérées par l'Etat comme ne respectant pas les obligations de leur condition de "pouvoir adjudicateur". Le travail mené par M^e Clavagnier pour l'Unafu vise à fonder la manière dont s'acquiert, ou non, cette qualité, et éclaire également des enjeux importants de cette question.

② Définir le règlement intérieur et le contrat de résidence sociale

Yves Claisse, avocat, cabinet d'avocats Claisse et associés

Alors que la loi sur l'accès au logement et à un urbanisme rénové (Alur) est venue conforter la dimension privative du logement en logement-foyer et modifier les instances participatives des résidents, son interprétation et sa mise en œuvre ne s'avèrent pas évidentes. Le règlement intérieur et le contrat de résidence devront intégrer cette nouvelle réglementation. Cette conférence sera l'occasion de mettre ces questionnements en perspective avec la mission d'analyse juridique du contrat de résidence et du règlement intérieur lancée par l'Unafu en 2014.

③ Optimiser les conditions de l'équilibre économique de l'activité logement-foyer

Christophe Beth, directeur général de Soft Report et commissaire aux comptes

Cette mini-conférence vise à exposer les premières conclusions de l'étude menée, dans le cadre de l'Unafu, par Soft Report et Fors-Recherche sociale.

④ La réforme de la formation professionnelle : impacts et enjeux

Thierry Dez, directeur général d'Uniformation

Survenue en 2014, elle bouleverse profondément les relations entre les entreprises et les salariés : mise en place du compte professionnel de formation, réduction voire suppression des obligations du plan de formation, réorientation du financement de la formation vers les personnes les moins formées... Cette conférence précisera les impacts attendus de la réforme et les enjeux pour l'union professionnelle et ses adhérents.



Mercredi 26 novembre



9 h

ACCUEIL



9 h 15 > 12 h 30

Des formes d'accompagnement proches des besoins

9 h 15 > 10 h **PLÉNIÈRE INTRODUCTIVE**
avec **Saül Karsz**, philosophe, sociologue

10 h > 11 h
AU CHOIX Quel type d'accompagnement est proposé aux personnes logées et comment est-il mobilisé ? Il s'agit d'interroger très concrètement la manière dont nous mettons en œuvre une gestion locative sociale, une fonction d'hôte en pension de famille et des actions d'accompagnement. Quels partenariats et quels financements sont noués ou, au contraire, sont difficiles à mettre en œuvre ?

- > **Ateliers autour d'expériences** (au choix, durée 1 heure) :
 - *La fonction d'hôte en pension de famille*
 - *Gestion locative auprès d'un bailleur social*
 - *L'accompagnement des personnes âgées immigrées*
 - *Ensemble d'accompagnement social : quelle ingénierie sociale ?*

> **Projection de films** et vidéos

> **Deux rencontres** avec des équipes de professionnels dans l'agglomération du Mans (inscriptions sur place)

> **Mini-conférences** **5** ou **6** (durée : 1 heure, voir présentation ci-dessous)

11 h 30 > 12 h 30 **PLÉNIÈRE CONCLUSIVE** avec **Saül Karsz**



Saül Karsz, philosophe, sociologue et formateur, a créé le réseau *Pratiques sociales* et publié, notamment, chez Dunod, *L'exclusion, définir pour en finir* (2004), *Pourquoi le travail social ?* (2011), *Mythe de la parentalité, réalité des familles* (2014). Ses travaux interrogent à la fois les représentations et les pratiques, avec une double grille d'analyse basée sur les concepts d'idéologie et d'inconscient.

MINI-CONFÉRENCES

5 **Analyse des enjeux et des besoins des personnes vivant avec des troubles psychiques handicapants**

Claire Le Roy-Hatata, sociologue, spécialiste du handicap psychique et de l'insertion sociale et professionnelle.

Réfléchir sur le rôle et la place du logement accompagné, à partir de l'observation croisée de dispositifs d'appartements associatifs à visée thérapeutique.

6 **Accès et maintien dans le logement des jeunes de moins de 25 ans**

Anne-Marie Weibel, directrice de S.UR.SO

Quels sont les principes d'actions expérimentés à mettre en œuvre pour l'accompagnement de ces jeunes ? Comment créer une dynamique partenariale au niveau local pour favoriser leur accès effectif à un logement ?



12 h 30

PAUSE DÉJEUNER



14 h 30 > 16 h

La prise en compte du logement accompagné dans les programmations locales de l'habitat

PLÉNIÈRE

avec **Marie-Françoise Laviéville**, Direction interministérielle pour l'hébergement et l'accès au logement (DIHAL), **Olivier Lehmann**, DDCS de la Sarthe, **Claude Morice***, conseil général de la Sarthe, **Anne Sauvayre**, Fors-Recherche sociale, **Marc Jeanjean**, référent régional Unafo en Paca.

Entre diagnostics et mobilisation nécessaire d'une offre de logements et de services, quelles contributions des adhérents de l'Unafo ? S'ils se considèrent comme des médiateurs entre besoins sociaux et réponses adaptées et innovantes, ils doivent contribuer au débat public qui se noue dans le cadre des politiques de refondation et de l'accès au logement. *"Qu'est-ce que je fais là ?"* conduit à interroger le rôle des acteurs du logement accompagné dans la constitution des diagnostics et la programmation des réponses nécessaires.



16 h > 16 h 30

CONCLUSION

par **Gilles Desrumaux**, délégué général de l'Unafo
et **Jacques Dupoyet**, président de l'Unafo

.....
*Sous réserve





EN BREF

Infos pratiques

Inscriptions et hébergement

Connectez-vous à notre formulaire d'inscription en ligne
<http://unafo2014.insight-outside.fr>

Date limite : 7 novembre 2014

Tarif : 160 € pour les 2 jours
(comprenant pauses, déjeuners et participation aux frais d'organisation)

Accès

Rue d'Arcole - 72000 Le Mans

Plan d'accès :

www.lemans-evenements.fr/nos-sites/palais-des-congres

Gare SNCF, sortie Nord, 10 min à pied par la rue Paul Ligneul
(Fichets congrès SNCF -20%, disponibles sur demande à l'Unafo)

Bus : Ligne 17, arrêt "Palais des Congrès"

